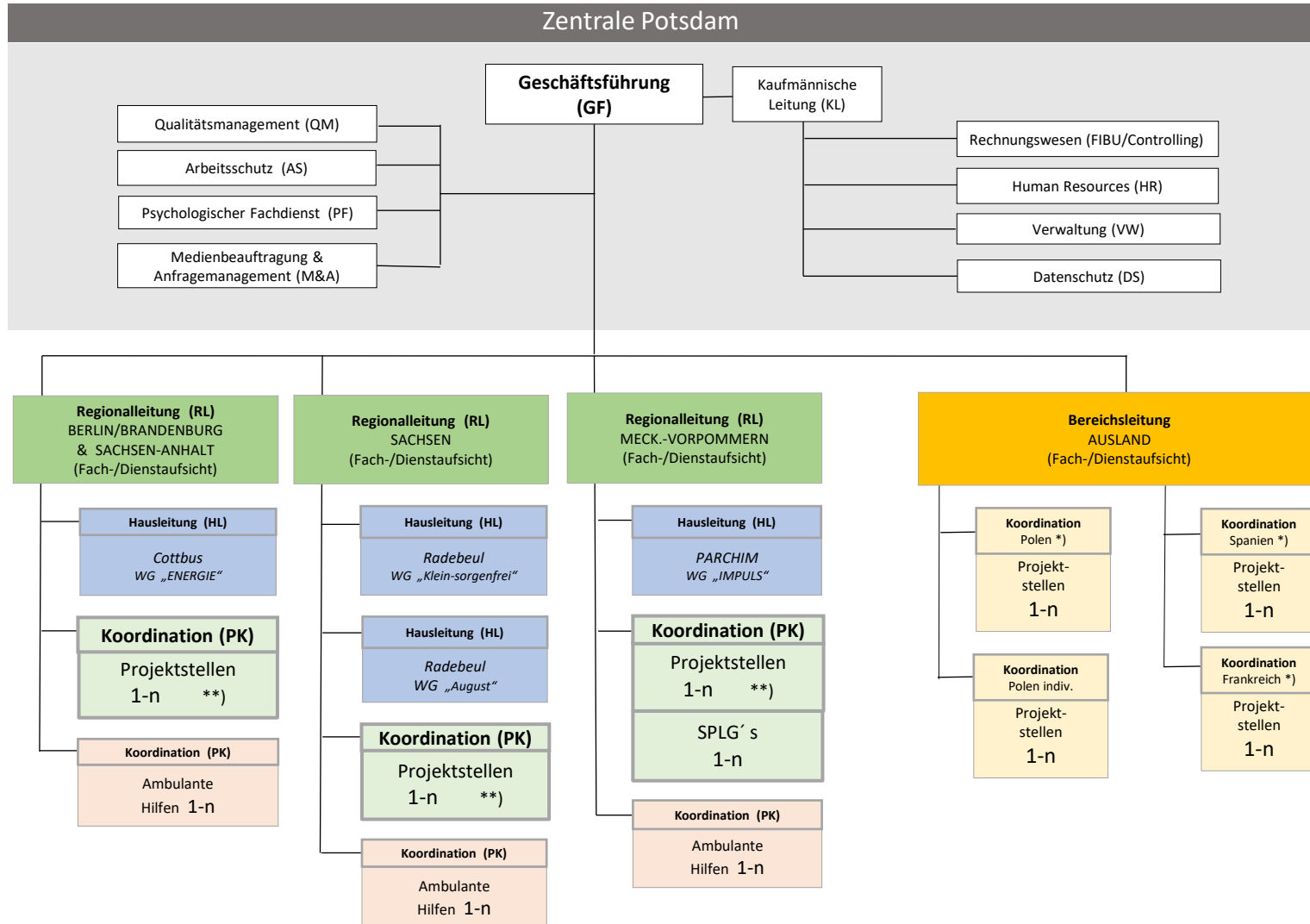


Externe Bestellungen:

- Betriebsarzt
- (Kinderschutzbeauftragte(r))
- Datenschutzbeauftragte(r)

# Organigramm

(Stand: 19.03.2025)



Dieses Dokument ist auch ohne Unterschrift gültig  
 SPLG = Sozialpädagogische Lebensgemeinschaft  
 \*) = mit Kooperationspartner  
 \*\*) = incl. Zugeh- u. Vertretungskräften